



**Depaolo**<sup>®</sup>

# Linea Depaolo

CATÁLOGO 2024  
COCINAS INDUSTRIALES Y PESADAS

# Depaolo

# Cocinas Semi Industriales

## Mini 2 hornallas

**COD 013480**  
REJILLAS FUNDICION O ALAMBRE

- Mesadas en acero inoxidable AISI 304 con bandejas antiderrame desmontables.
- Exterior en acero inoxidable esmerilado AISI 430.
- Válvula de seguridad en horno.
- Puerta de acero esmerilado.
- Interior de horno completamente enlozado para una mejor y fácil limpieza.
- 3 estantes y 2 rejillas removibles.
- Aislante térmico de lana mineral en las recamaras.
- Perillas de Nylon.
- Detalles en serigrafía.
- Piso de tejas refractarias.

Colores



IMAGENES REALES



**Medidas exteriores:**  
Frente: 48 cm.  
Altura: 84 cm.  
Profundidad: 65 cm.

**Medidas interiores:**  
Ancho: 47 cm.  
Alto: 35 cm.  
Profundidad: 47 cm.

**Peso Embalado cocina: 40 kg.**  
**Peso embalado rejillas fundición: 9 kg.**  
**Calorías: Gas Licuado: 14488 Kcal/h.**  
**Gas Natural: 15938 Kcal/h.**

## Mini visor 4 hornallas

**COD 013600**  
REJILLAS FUNDICION O ALAMBRE

- Mesadas en acero inoxidable AISI 304 con bandejas antiderrame desmontables.
- Exterior en acero inoxidable esmerilado AISI 430.
- Válvula de seguridad en horno.
- Puerta de acero esmerilado o vidrio doble templado.
- Interior de horno completamente enlozado para una mejor y fácil limpieza.
- 3 estantes y 2 rejillas removibles.
- Aislante térmico de lana mineral en las recamaras.
- Perillas de Nylon.
- Respaldo de vidrio negro.
- Detalles en serigrafía.
- Piso de tejas refractarias.

Colores



**Medidas exteriores:**  
Frente: 57 cm.  
Altura: 84 cm.  
Profundidad: 65 cm.

**Medidas interiores:**  
Ancho: 47 cm.  
Alto: 35 cm.  
Profundidad: 47 cm.

**Peso Embalado cocina: 40 kg.**  
**Peso embalado rejillas fundición: 9 kg.**  
**Calorías: Gas Licuado: 14488 Kcal/h.**  
**Gas Natural: 15938 Kcal/h.**

## 2 hornallas, plancha y tostador

**COD 013606**  
REJILLAS FUNDICION O ALAMBRE

- Mesadas en acero inoxidable AISI 304 con bandejas antiderrame desmontables.
- Exterior en acero inoxidable esmerilado AISI 430.
- Válvula de seguridad en horno.
- Puerta de acero esmerilado o vidrio doble templado.
- Interior de horno completamente enlozado para una mejor y fácil limpieza.
- 3 estantes y 2 rejillas removibles.
- Aislante térmico de lana mineral en las recamaras.
- Perillas de Nylon.
- Respaldo de vidrio.
- Detalles en serigrafía.
- Piso de tejas refractarias.
- Plancha bífara.
- Pinza tostador.

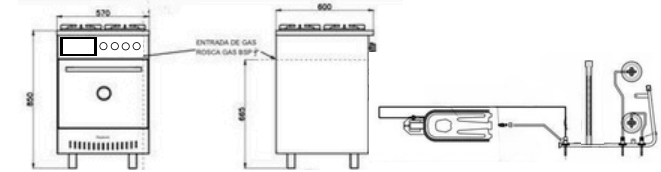
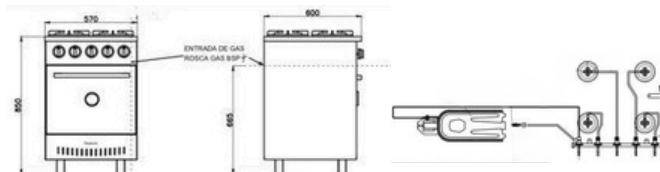
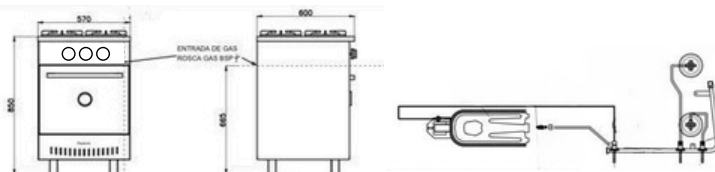
Colores



**Medidas exteriores:**  
Frente: 57 cm.  
Altura: 84 cm.  
Profundidad: 65 cm.

**Medidas interiores:**  
Ancho: 47 cm.  
Alto: 35 cm.  
Profundidad: 47 cm.

**Peso Embalado cocina: 40 kg.**  
**Peso embalado rejillas fundición: 9 kg.**  
**Calorías: Gas Licuado: 14488 Kcal/h.**  
**Gas Natural: 15938 Kcal/h.**



# Depaolo

# Cocinas Semi Industriales

## 6 hornallas

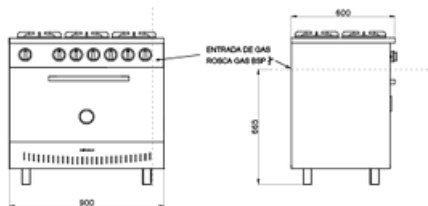
**COD 013901**

REJILLAS FUNDICION O ALAMBRE



- Mesadas en acero inoxidable AISI 304 con bandejas antiderrame desmontables.
- Exterior en acero inoxidable esmerilado AISI 430.
- Válvula de seguridad en horno.
- Puerta en acero esmerilado o doble vidrio templado.
- Interior de horno completamente enlozado para una mejor y fácil limpieza.
- 3 estantes y 2 rejillas removibles.
- Aislante térmico de lana mineral en las recamaras.
- Perillas de Nylon.
- Respaldo de vidrio negro.
- Detalles en serigrafía.
- Piso de tejuelas refractarias.

### Colores



### Medidas exteriores:

Frente: 90 cm.  
Altura: 84cm.  
Profundidad: 65 cm.

### Medidas interiores:

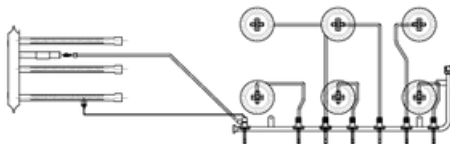
Ancho : 47 cm.  
Alto: 35 cm.  
Profundidad: 47 cm.

**Peso Embalado cocina: 56 kg.**

**Peso embalado rejillas fundición: 9 kg.**

**Calorias: Gas Licuado: 18552 Kcal/h.**

**Gas Natural: 22288 Kcal/h.**



## 5 hornallas

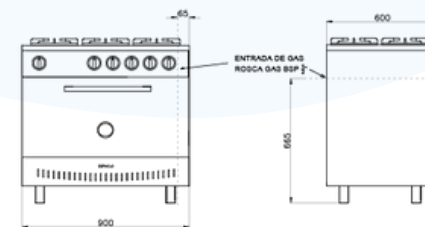
**COD 014000**

REJILLAS FUNDICION O ALAMBRE



- Mesadas en acero inoxidable AISI 304 con bandejas antiderrame desmontables.
- Exterior en acero inoxidable esmerilado AISI 430.
- Válvula de seguridad en horno.
- Puerta de acero esmerilado o doble vidrio templado.
- Interior de horno completamente enlozado para una mejor y fácil limpieza.
- 3 estantes y 2 rejillas removibles.
- Aislante térmico de lana mineral en las recamaras.
- Perillas de Nylon.
- Respaldo de vidrio.
- Detalles en serigrafía.
- Piso de tejuelas refractarias.

### Colores



### Medidas exteriores:

Frente: 90 cm.  
Altura: 84 cm.  
Profundidad: 65 cm.

### Medidas interiores:

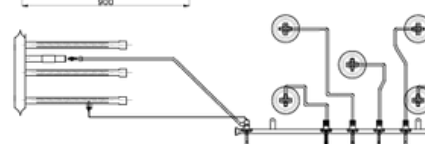
Ancho : 77 cm.  
Alto: 35 cm.  
Profundidad: 52 cm.

**Peso Embalado cocina: 56 kg.**

**Peso embalado rejillas fundición: 9 kg.**

**Calorias: Gas Licuado: 18552 Kcal/h.**

**Gas Natural: 22288 Kcal/h.**



# Depaolo

# Cocinas Semi Industriales

IMAGENES REALES



## 4 hornallas y plancha

**COD 013950**

REJILLAS FUNDICION O ALAMBRE

- Mesadas en acero inoxidable AISI 304 con bandejas antiderrame desmontables.
- Exterior en acero inoxidable esmerilado AISI 430.
- Válvula de seguridad en horno.
- Puerta de acero esmerilado o vidrio doble templado.
- Interior de horno completamente enlozado para una mejor y fácil limpieza.
- 3 estantes y 2 rejillas removibles.
- Aislante térmico de lana mineral en las recamaras.
- Perillas de Nylon.
- Respaldo de vidrio.
- Detalles en serigrafía.
- Piso de tejas refractarias.
- Plancha bifera.

### Colores



### Medidas exteriores:

Frente: 90 cm.  
Altura: 84 cm.  
Profundidad: 65 cm.

### Medidas interiores:

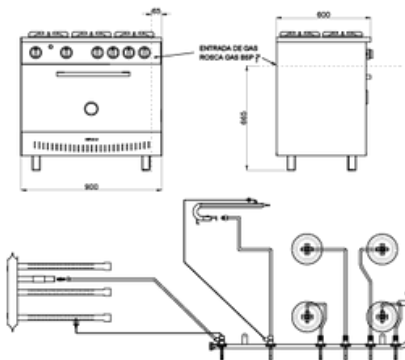
Ancho : 47 cm.  
Alto: 35 cm.  
Profundidad: 47 cm.

**Peso Embalado cocina: 56 kg.**

**Peso embalado rejillas fundición: 9 kg.**

**Calorias: Gas Licuado: 18552 Kcal/h.**

**Gas Natural: 22288 Kcal/h.**



## 4 hornallas, plancha y tostador

**COD 013954**

REJILLAS FUNDICION O ALAMBRE

- Mesadas en acero inoxidable AISI 304 con bandejas antiderrame desmontables.
- Exterior en acero inoxidable esmerilado AISI 430.
- Válvula de seguridad en horno.
- Puerta de acero esmerilado o vidrio doble templado.
- Interior de horno completamente enlozado para una mejor y fácil limpieza.
- 3 estantes y 2 rejillas removibles.
- Aislante térmico de lana mineral en las recamaras.
- Perillas de Nylon.
- Respaldo de vidrio.
- Detalles en serigrafía.
- Piso de tejas refractarias.
- Plancha bifera
- Pinza tostador.

### Colores



### Medidas exteriores:

Frente: 90 cm.  
Altura: 84 cm.  
Profundidad: 65 cm.

### Medidas interiores:

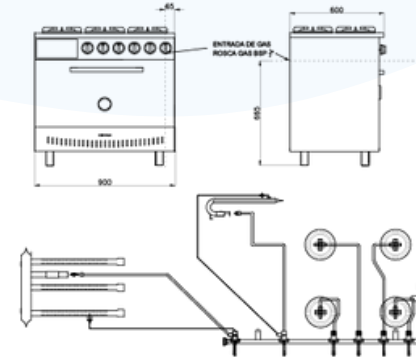
Ancho : 47 cm.  
Alto: 35 cm.  
Profundidad: 47 cm.

**Peso Embalado cocina: 56 kg.**

**Peso embalado rejillas fundición: 9 kg.**

**Calorias: Gas Licuado: 18552 Kcal/h.**

**Gas Natural: 22288 Kcal/h.**



# Depaolo

# Cocinas Semi Industriales

IMAGENES REALES

## 4 hornallas espejada

**COD 011019**

REJILLAS FUNDICION O ALAMBRE

- Mesadas en acero inoxidable AISI 304 con bandejas antiderrame desmontables.
- Exterior en acero inoxidable esmerilado AISI 430.
- Válvula de seguridad en horno.
- Puerta de vidrio doble templado espejado.
- Interior de horno completamente enlozado para una mejor y fácil limpieza.
- 3 estantes y 2 rejillas removibles.
- Aislante térmico de lana mineral en las recamaras.
- Perillas de Nylon.
- Respaldo de vidrio espejado.
- Detalles en serigrafía.
- Piso de tejuelas refractarias.

### Colores



### Medidas exteriores:

Frente: 90 cm.  
Altura: 84 cm.  
Profundidad: 65 cm.

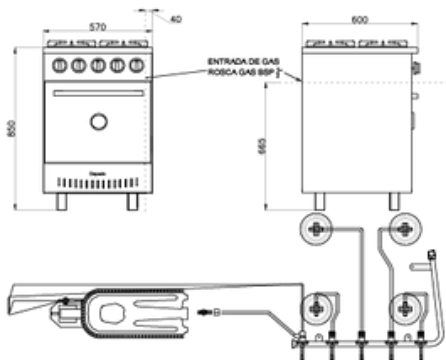
### Medidas interiores:

Ancho : 77 cm.  
Alto: 35 cm.  
Profundidad: 52 cm.

**Peso Embalado cocina: 56 kg.**

**Peso embalado rejillas fundición: 9 kg.**

**Calorias: Gas Licuado: 18552 Kcal/h.  
Gas Natural: 22288 Kcal/h.**



## Espejada 6 hornallas

**COD 011079**

REJILLAS FUNDICION O ALAMBRE

- Mesadas en acero inoxidable AISI 304 con bandejas antiderrame desmontables.
- Exterior en acero inoxidable esmerilado AISI 430.
- Válvula de seguridad en horno.
- Puerta de vidrio doble templado espejado.
- Interior de horno completamente enlozado para una mejor y fácil limpieza.
- 3 estantes y 2 rejillas removibles.
- Aislante térmico de lana mineral en las recamaras.
- Perillas de Nylon.
- Respaldo de vidrio espejado.
- Detalles en serigrafía.
- Piso de tejuelas refractarias.
- Encendido electrico y luz en horno

### Colores



### Medidas exteriores:

Frente: 90 cm.  
Altura: 84 cm.  
Profundidad: 65 cm.

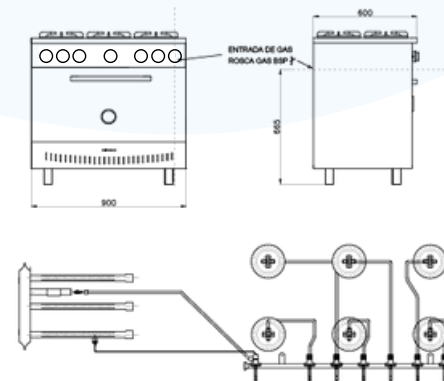
### Medidas interiores:

Ancho : 77 cm.  
Alto: 35 cm.  
Profundidad: 52 cm.

**Peso Embalado cocina: 56 kg.**

**Peso embalado rejillas fundición: 9 kg.**

**Calorias: Gas Licuado: 18552 Kcal/h.  
Gas Natural: 22288 Kcal/h.**



# Depaolo

# Cocinas Cristal

## Cristal 4 hornallas

**COD 010001**  
REJILLAS FUNDICION O ALAMBRE

- Mesadas en acero inoxidable AISI 304 con bandejas antiderrame desmontables.
- Exterior en acero inoxidable esmerilado AISI 430.
- Válvula de seguridad en horno.
- Puerta de vidrio doble templado color.
- Interior de horno completamente enlozado para una mejor y fácil limpieza.
- 3 estantes y 2 rejillas removibles.
- Aislante térmico de lana mineral en las recamaras.
- Perillas de Nylon.
- Respaldo de vidrio.
- Detalles en serigrafía.
- Piso de tejas refractarias.
- Frente en vidrio templado.
- Encendido y luz en horno.

### Colores



### Medidas exteriores:

Frente: 57 cm.  
Altura: 84 cm.  
Profundidad: 65 cm.

### Medidas interiores:

Ancho : 47 cm.  
Alto: 35 cm.  
Profundidad: 47 cm.

**Peso Embalado cocina: 40 kg.**

**Peso embalado rejillas fundición: 9 kg.**

**Calorias: Gas Licuado: 14488 Kcal/h.**  
**Gas Natural: 15938 Kcal/h.**



IMAGENES REALES

## Cristal 6 hornallas

**COD 010012**  
REJILLAS FUNDICION O ALAMBRE

- Mesadas en acero inoxidable AISI 304 con bandejas antiderrame desmontables.
- Exterior en acero inoxidable esmerilado AISI 430.
- Válvula de seguridad en horno.
- Puerta de vidrio doble templado color.
- Interior de horno completamente enlozado para una mejor y fácil limpieza.
- 3 estantes y 2 rejillas removibles.
- Aislante térmico de lana mineral en las recamaras.
- Perillas de Nylon.
- Respaldo de vidrio.
- Detalles en serigrafía.
- Piso de tejas refractarias.
- Frente en vidrio templado.
- Encendido y luz en horno.

### Colores



### Medidas exteriores:

Frente: 90 cm.  
Altura: 84 cm.  
Profundidad: 65 cm.

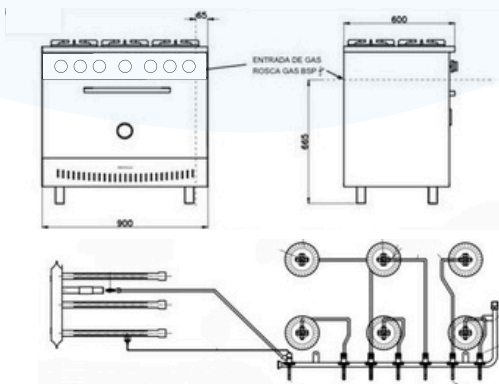
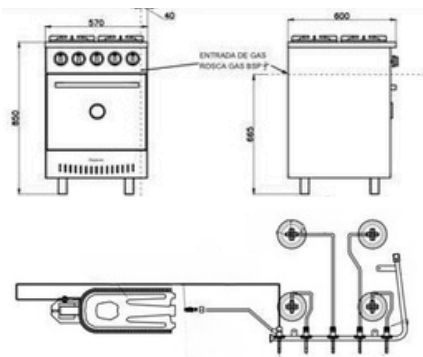
### Medidas interiores:

Ancho : 77 cm.  
Alto: 35 cm.  
Profundidad: 52 cm.

**Peso Embalado cocina: 56 kg.**

**Peso embalado rejillas fundición: 9 kg.**

**Calorias: Gas Licuado: 18552 Kcal/h.**  
**Gas Natural: 22288 Kcal/h.**



# Depaolo

# Cocinas Pesadas

LINEA INDUSTRIAL

## Cocina pesada 4 hornallas

COD 011050  
REJILLAS FUNDICION

- Mesadas en acero inoxidable AISI 304 con bandejas antiderrame desmontables.
- Exterior en acero inoxidable esmerilado AISI 430.
- Válvula de seguridad en horno.
- Puerta en acero inoxidable esmerilado o vidrio.
- Interior de horno completamente enlozado para una mejor y fácil limpieza.
- 3 estantes y 2 rejillas removibles.
- Aislante térmico de lana mineral en las recamaras.
- Perillas de Nylon.
- Detalles en serigrafía.
- Piso de tejas refractarias.

### Colores



### Medidas exteriores:

Frente: 80 cm.  
Altura: 84 cm.  
Profundidad: 75 cm.

### Medidas interiores:

Ancho : 70 cm.  
Alto: 31 cm.  
Profundidad: 53 cm.

**Peso Embalado cocina: 64 kg.**

**Peso embalado rejillas fundición: 9 kg.**

**Calorias: Gas Licuado: 14488 Kcal/h.  
Gas Natural: 15938 Kcal/h.**



**Opcional Pastelera**

**Peso Embalado cocina: 86 kg.**

## 6 hornallas

COD 011084  
REJILLAS FUNDICION

- Mesadas en acero inoxidable AISI 304 con bandejas antiderrame desmontables.
- Exterior en acero inoxidable esmerilado AISI 430.
- Válvula de seguridad en horno.
- Puerta en acero inoxidable esmerilado.
- Interior de horno completamente enlozado para una mejor y fácil limpieza.
- 3 estantes y 2 rejillas removibles.
- Aislante térmico de lana mineral en las recamaras.
- Perillas de Nylon.
- Respaldo de vidrio negro.
- Detalles en serigrafía.
- Ladrillos refractarias en piso, laterales y techo.

### Colores



### Medidas exteriores:

Frente: 100 cm.  
Altura: 84 cm.  
Profundidad: 75 cm.

### Medidas interiores:

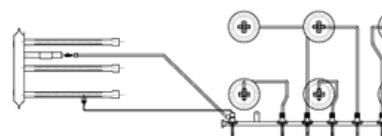
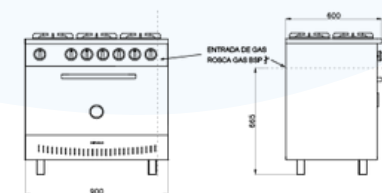
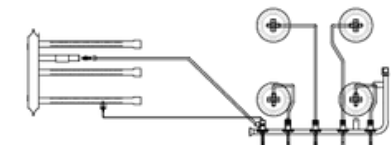
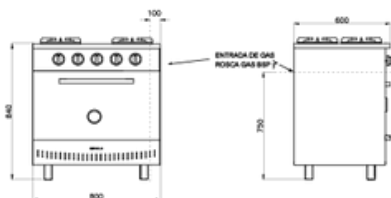
Ancho : 88 cm.  
Alto: 25 cm.  
Profundidad: 53 cm.

**Peso Embalado cocina: 64 kg.**

**Peso embalado rejillas fundición: 9 kg.**

**Calorias: Gas Licuado: 14448 Kcal/h.  
Gas Natural: 15938 Kcal/h.**

IMAGENES REALES



# Depaolo

# Cocinas Pesadas

LINEA INDUSTRIAL

## Esmerilada 4 hornallas y plancha

**COD 011085**  
REJILLAS FUNDICION

- Mesadas en acero inoxidable AISI 304 con bandejas antiderrame desmontables.
- Exterior en acero inoxidable esmerilado AISI 430.
- Válvula de seguridad en horno.
- Puerta en acero inoxidable esmerilado.
- Interior de horno completamente enlozado para una mejor y fácil limpieza.
- 3 estantes y 2 rejillas removibles.
- Aislante térmico de lana mineral en las recamaras.
- Perillas de Nylon.
- Respaldo de vidrio negro.
- Detalles en serigrafía.
- Piso de tejas refractarias.
- Plancha bifera.

### Colores



### Medidas exteriores:

Frente: 100 cm.  
Altura: 84 cm.  
Profundidad: 75 cm.

### Medidas interiores:

Ancho : 88 cm.  
Alto: 25 cm.  
Profundidad: 53 cm.

**Peso Embalado cocina: 65 kg.**

**Peso embalado rejillas fundición: 9 kg.**

**Calorias: Gas Licuado: 18552 Kcal/h.**  
**Gas Natural: 22288 Kcal/h.**



## Esmerilada 8 hornallas

**COD 011100**  
REJILLAS FUNDICION

- Mesadas en acero inoxidable AISI 304 con bandejas antiderrame desmontables.
- Exterior en acero inoxidable esmerilado AISI 430.
- Válvula de seguridad en horno.
- Puerta en acero inoxidable esmerilado o vidrio.
- Interior de horno completamente enlozado para una mejor y fácil limpieza.
- 3 estantes y 2 rejillas removibles.
- Aislante térmico de lana mineral en las recamaras.
- Perillas de Nylon.
- Detalles en serigrafía.
- Piso de tejas refractarias.

### Colores



### Medidas exteriores:

Frente: 160 cm.  
Altura: 84 cm.  
Profundidad: 75 cm.

### Medidas interiores:

Ancho : 140 cm.  
Alto: 31 cm.  
Profundidad: 53 cm.

**Peso Embalado cocina: 98 kg.**

**Peso embalado rejillas fundición: 9 kg.**

**Calorias: Gas Licuado: 33040Kcal/h.**  
**Gas Natural: 38226 Kcal/h.**

IMAGENES REALES

